



# 液壓減振器



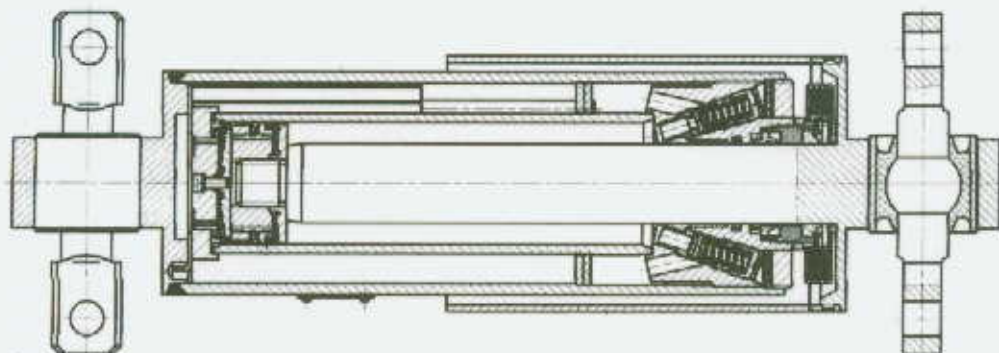
中船重工重庆液压机电有限公司

CSIC Chongqing Hydraumatic  
Mechanism-Electricity Corporation Limited

有壓力才有動力  
有壓力才有動力  
有壓力才有動力  
有壓力才有動力  
有壓力才有動力  
有壓力才有動力

## 二、结构图

001系列:



002系列:



## 三、功能解释

### 1、垂向减振器 (C)

垂向减振器是指垂直安装在转向架与车之间的液压减振器,也可以与垂直方向倾斜 $\leq 45^\circ$ 进行安装。

### 2、单向减振器 (D)

单向减振器的安装方式和垂向减振器相同,但是仅仅用于一系悬挂减振。

### 3、横向减振器 (H)

横向减振器是工作在转向架与车之间的水平运动的减振。

### 4、抗蛇行减振器 (K)

抗蛇行减振器是工作在转向架与车之间的旋转运动的减振。

## 四、规格参数

杆径(mm)	28	35	45
缸径(mm)	40	50	63
储油筒外径(mm)	70	89	108
防尘筒外径(mm)	80	102	120

## 其他说明

- 一、安装各系列减振器时,缸头端必须始终低于活塞杆端;
- 二、结构如有调整,恕不另行通知;
- 二、可以根据用户的要求进行设计与制造。



## 产品介绍

随着我国经济迅猛发展和国民对生活质量的要求不断提高，在城市建设、交通运输等领域，各种轻轨列车、火车、地铁以及载重汽车等车辆都涉及到减振器的使用，因此车辆减振器具有广泛的市场前景。我厂调研了国内外最新技术并联合有关院校、科研单位，凭借工厂成熟的液压元件制造技术及精密数控加工设备、开发出技术含量高、质量好、噪声低、寿命长的车辆液压减振器，用以满足各种车辆的平稳和安全需要。该产品可以完全替代进口产品，达到国际先进水平。

## 产品特点

工作介质：专用减振器油

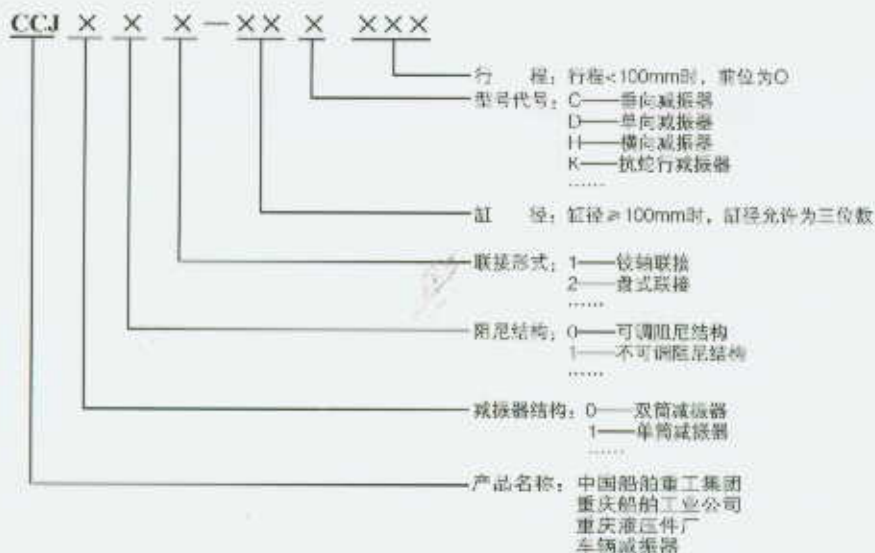
适用温度：-40℃ ~ 80℃

结构特点：

- 1、结构紧凑，无外接油源，减少外泄漏的可能性；
- 2、采用一组进口专用的活塞用组合密封结构，使产品具有良好的内部密封性和可靠性，以确保减振特性和使用寿命；
- 3、采用两组进口专用的活塞杆用密封结构使产品具有良好的外部密性和可靠性，全面杜绝外渗漏。
- 4、采用两组进口高分子聚合物防尘圈结构，并结合橡胶防尘罩和金属外筒，全面防止外界的灰尘和杂物，确保使用性能。
- 5、活塞杆外表面镀保护性硬铬，具有防尘、防锈、防腐和耐磨等特性，延长产品寿命。
- 6、活塞与缸筒、活塞杆与导向套之间均采用进口的支承环进行配合，使各零件之间不进行直接的刚性接触，避免拉伤各零件，保证使用性能；
- 7、两端连接方式既简单又具有弹性，便于拆装，又能对安装和运动中产生的错位自行适应，同时还可以根据用户要求调整连接形式。

## 型号及规格

### 一、型号说明



示例说明：CCJ002-32C050，表示为系列号为002（双筒减振器、可调阻尼结构、盘式联接）、缸径为32mm、行程为50mm的垂向减振器。